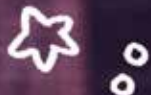


SKULPTUR I SVENDBORG BY

EN OPLEVELSESGUIDE FOR BØRN OG DERES VOKSNE



Velkommen til SKULPTUR

Svendborg er fuld af statuer og skulpturer. Med dette hæfte i hånden skal I lege, tegne og fotografere nogle af dem. I vil blive guidet gennem byen, og måske ser I byen og skulpturerne på ny og inspirerende måde. Undervejs vil der være undringsspørgsmål - de er ment som oplæg til sjove samtaler. Der findes ingen forkerte svar. Ruten er ca. 3 km lang.

GOD FORNØJELSE

- 1 Leda uden Svanen**
Svendborg Bibliotek, Svinget 1
- 2 Venus med fæblet**
Krøyers Have, Skolegade 34
- 3 Vandkunst**
Centrumpladsen 2
- 4 Havfruer der laver Malstrøm**
Torvet
- 5 Den Sorte Kube**
Møllergade 58 / Havnegade
- 6 Lille Sanselige Pige**
Gerritsgade 5
- 7 Føniksreden**
Assistens Kirkegård, Valdemarsgade 65
- 8 Moments of Duality**
Centrumpladsen 1
- 9 Penelope og Odysseus**
Centrumpladsen 21
- 10 Leda med Svanen**
SAK Kunstbygning, Vestergade 27-31



FORAN BIBLIOTEKET

LEDA UDEN SVANE

Kai Nielsen (1882-1924). Skulptur i bronze.

Kopi af original opstillet i 1937.

Vidste du ...

Kai Nielsen var billedhugger og maler. Han blev født i Svendborg i 1882. På SAK Kunstbygning kan I se flere gipsafstøbninger af hans skulpturer. I kan også læse mere om Kai Nielsen ved at skanne QR koden. I kan finde mange af hans skulpturer i Svendborg, og på denne tur kommer I forbi fire af dem.



Hvorfor tror I skulpturen hedder Leda uden Svane?

Hvor er svanen mon henne?
Prøv at gå rundt om skulpturen.



KRØYERS HAVE

VENUS MED ÆBLET

Kai Nielsen (1882-1924). Skulptur i bronze.
Kopi af original opstillet 1953 i Krøyers have.

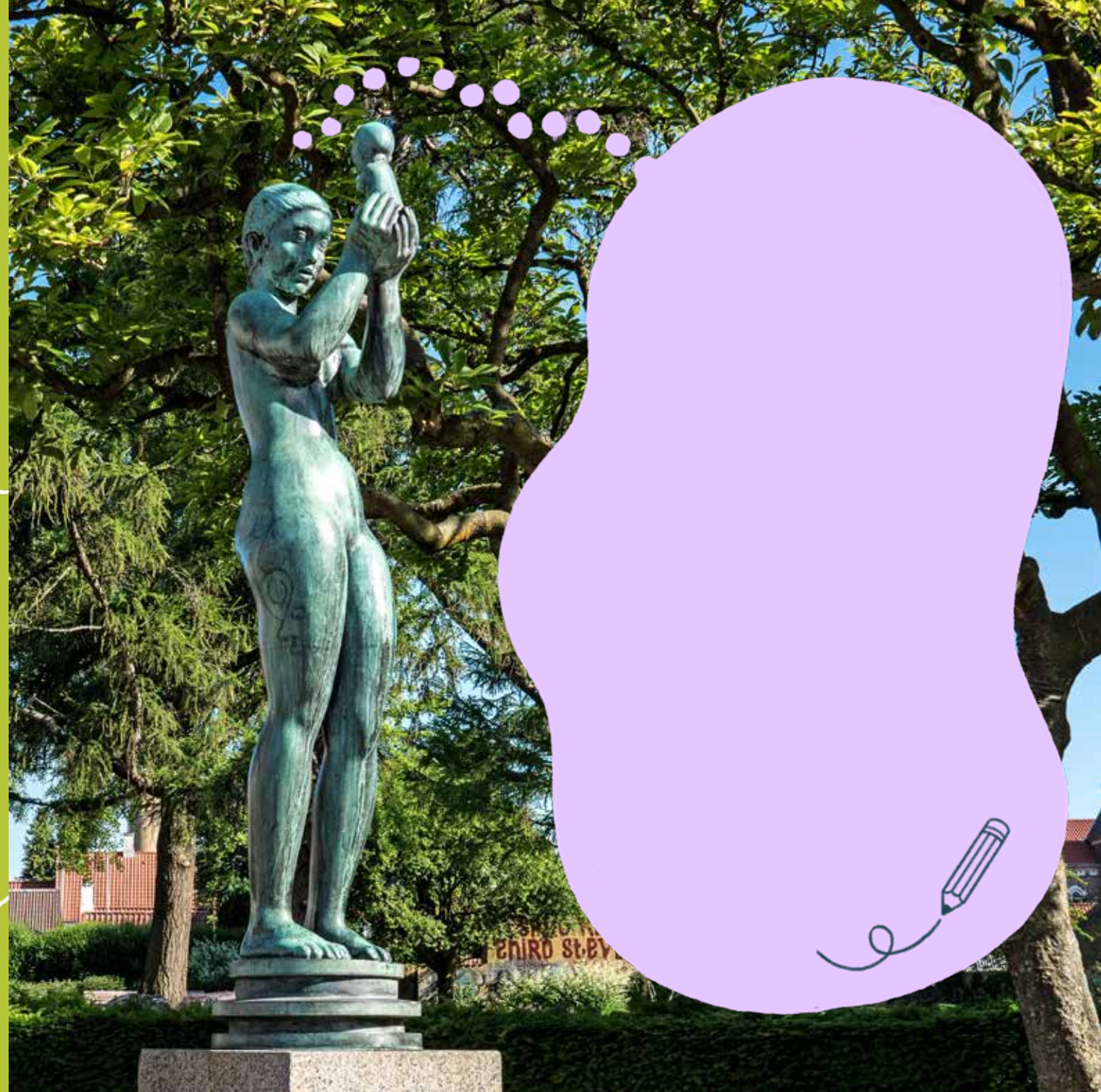


Kig grundigt på skulpturen og
det Venus holder i hænderne.
Er det mon et æble eller en baby?

Tegn hvad du tror
Venus tænker på.

Vidste du ...

Venus hører til i
den romerske mytologi.
Hun er gudinde for
skønhed og kærlighed.



CENTRUMPLADSEN

VANDKUNST

Keld Moseholm (1936 – 2023). Skulptur i bronze, rustfrit stål, granit og beton. 1994.



Hvad er det de små mænd holder på - eller holder i balance. Hvad tror I der vil ske, hvis en af dem slap?

Prøv selv at lave en balanceøvelse, hvor I holder hinanden i balance:



Er stenen:

- Tung?
- Let?
- Begge dele?

Vidste du ...

Keld Moseholms skulpturer med små runde figurer findes overalt i Danmark. I Svendborg kommune kan I f.eks. finde skulpturen "Kys månen" foran Kirkeby kirke.



MØLLERGADE / HAVNEGADE

DEN SORTE KUBE

Jørgen Larsen (1926 - 2004).

Armeret beton, poleret granit. 1983.

Hvad spejler sig i kubens overflade?

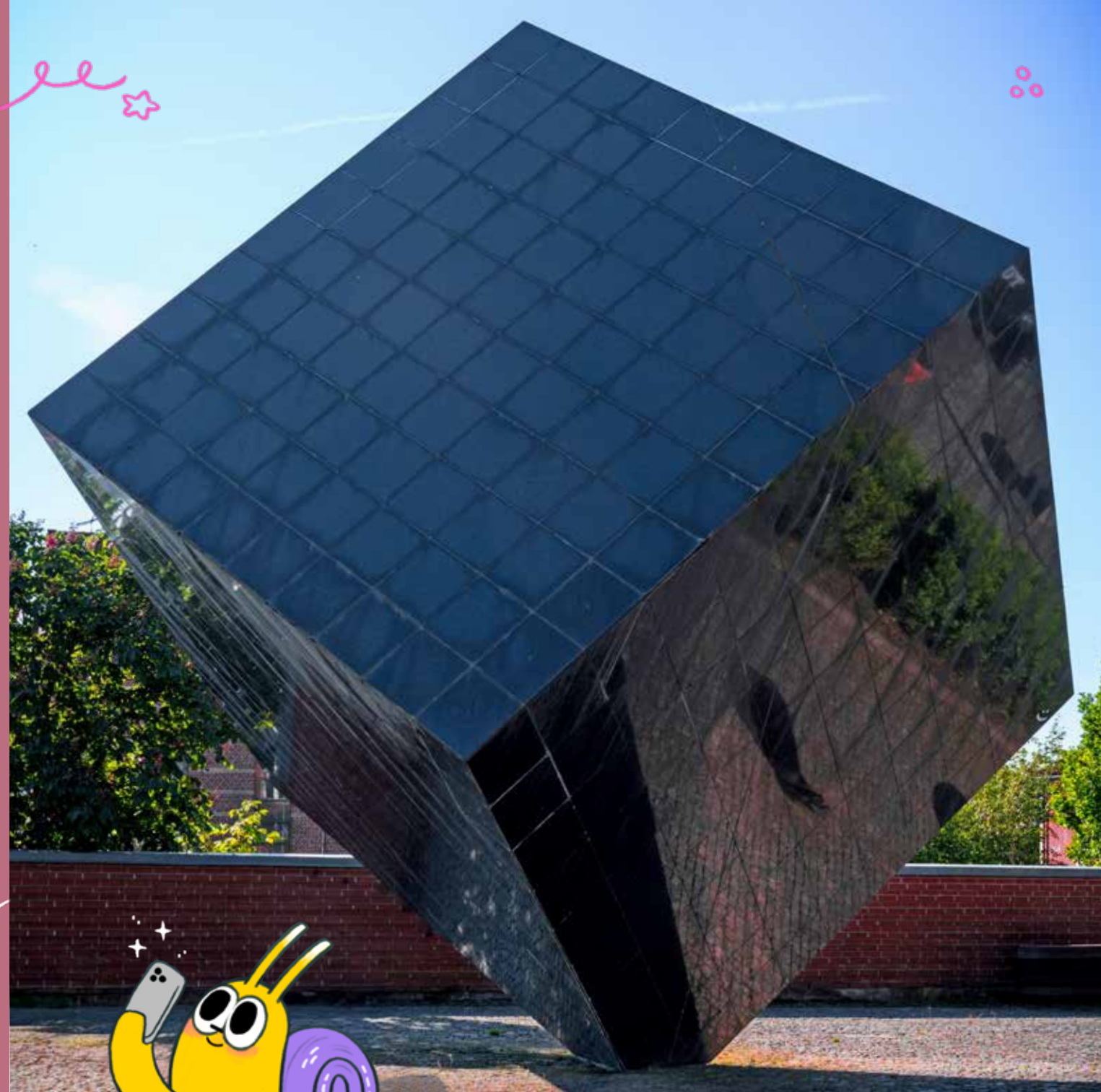
Hvorfor tror I kunstneren har valgt at stille den på spidsen?



Grib mobilen og tag et billede der er skævt. Kuben skal være til stede i billedet, men den må ikke være i centrum af billedet.

Vidste du ...

Skulpturen er 7,5 meter høj og vejer 100 tons. Den er beklædt med 600 polerede sorte granitfliser. I folkemunde bliver skulpturen kaldt Terningen.



TORVET

HAVFRUER DER LAVER MALSTRØM

Niels Hansen Jacobsen (1861-1941).
Vandskulptur i bronze. 1929.

Havfruer kan
opfattes som et
billede på vandets
lunefulde natur, det
omskiftelige hav, der
både giver og tager,
som rummer både
glæder og farer.

Vidste du ...

Hvorfor tror I der står en
havfrueskulptur i Svendborg?
Læg mærke til soklen på skulpturen.
Det ligner at vandet hvirvler rundt, altså
at der skabes en malstrøm. Tegn en
hvirvlende bevægelse med
lukkede øjne.



GERRITSGADE

LILLE SANSELIGE PIGE

Kai Nielsen 1882-1924. Bronze på
granitsokkel. 1916. Opsat i 1930.



Vidste du ...

Mange af
skulpturerne I ser i
bronze, er grønne.

Oprindeligt var de brune,
men med tiden sker der en
kemisk reaktion som følge af
påvirkning af sol, vand og vind,
som gør, at de bliver grønne.
Det hedder at bronzen irrer.

Det tager cirka 40 år,
inden skulpturerne er
irgrønne.



Læg mærke til pigens bevægelse,
hun drejer i kroppen.



Skift til at stå model
og tegne hinanden.



ASSISTENS KIRKEGÅRD

FØNIKSREDEN



Søren West. Granit og bronze. 2012.

Vidste du ...

Skulpturen viser en ørken, hvor Fugl Fønix i tråd med myten har bygget sin rede og brændt sig selv op. Nu skal fuglen genopstå af asken. Fønixsreden er opstillet til ære for udsendte danskere.

I den nedlagte bronzeplade kan I læse et digt, som kunstneren Søren West skrev i forbindelse med skulpturen. Prøv at læs digtet, hvad synes I digtet handler om?

Hvordan ser fugleungen, der kommer ud af ægget ud? Ser den sur ud, eller er den nuttet? Tegn den.



CENTRUMPLADSEN

MOMENTS OF DUALITY

2003. Alberto Aragon Reyes. Sandsten.

Hvilke dyr kan I finde på skulpturen,
og hvor i verden findes disse dyr?



Hvilket af skulpturens mange mønstre er
dit yndlingsmønster, prøv at tegne det her:

Vidste du ...

Sandsten bliver brugt af mange skulptører, men det er en stenart, som langsomt smuldrer, når det udsættes for vejr og vind. Derfor vil de fine udhuggede detaljer i skulpturens mønstre og hoveder blive 'slidt' med tiden.



CENTRUMPLADSEN

PENELOPE OG ODYSSEUS

Peter Brandes. 640 enkelte keramiske fliser. 2002.

Hvilke elementer af historien om Penelope og Odysseus kan I se i facadeudsmykningen?

Vidste du ...

Dette er ingen skulptur, men en facadeudsmykning.

En græsk myte fortæller, at Penelope var gift med Odysseus. Han var ude og rejse i store dele af deres ægteskab. På et tidspunkt regnede man Odysseus for død, og bejlere kom for at bede Penelope om at gifte sig med dem.

Men Penelope var indbegrebet af den trofaste hustru, der holdt sine bejlere hen med list: Først når ligklædet til hendes svigerfar, Laërtes, var vævet færdigt, ville hun gifte sig igen. Om natten trevlede hun dagens arbejde op, indtil en slavinde afslørede hende.

Til alt held vendte Odysseus samtidig hjem, og efter en drabelig kamp med bejlerne, blev han genforenet med Penelope.



SAK KUNSTBYGNING

LEDA MED SVANEN

Kai Nielsen (1882-1924). Afstøbning af original fra 1918.
Opsat i 1998.

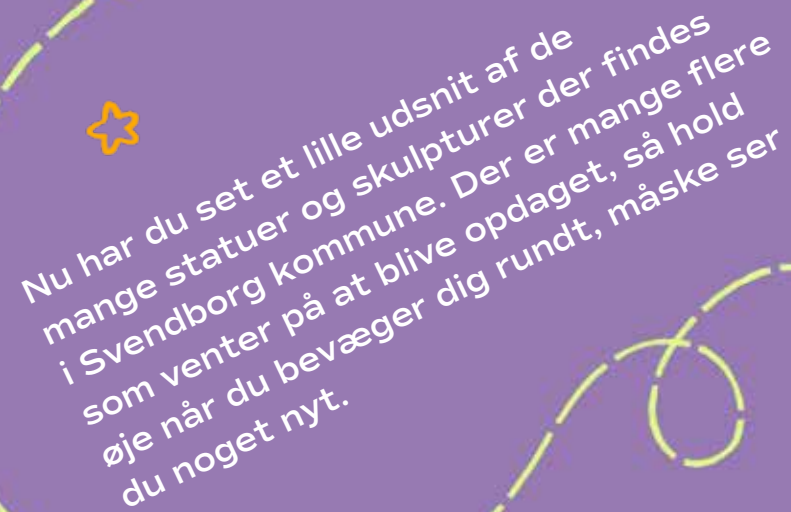


Har I lagt mærke til at alle de skulpturer af Kai Nielsen I har set, har været kvinder, og at de ikke har tøj på?

Vidste du ...

Kai Nielsen var fascineret af menneskekroppen. Han lavede også skulpturer af mænd. I kan se dem i SAKs fine Kai Nielsen samling.





Nu har du set et lille udsnit af de mange statuer og skulpturer der findes i Svendborg kommune. Der er mange flere som venter på at blive opdaget, så hold øje når du bevæger dig rundt, måske ser du noget nyt.



Kulturregion Fyn

SAK Kunstbygning



Svendborg
Kommune

**BØRNE
KULTURELT
NETVÆRK**
SVENDBORG

NETVÆRKTILBYGGNING
OPRETTET 2014



cittaSlow
SVENDBORG

SKULPTUR er udviklet af Svendborg Bibliotek og SAK med støtte fra Kulturregion Fyn.

ÅBNINGTIDER SAK KUNSTBYGNING

Kl. 11 – 16 onsdag – søndag
Aftenåbent ved arrangementer.
sak.dk

ÅBNINGSTIDER SVENDBORG BIBLIOTEK

Kl. 8 – 18 mandag – torsdag
Kl. 8 – 17 fredag
Kl. 10 – 14 lørdag
svendborgbibliotek.dk

Grafisk tilrettelæggelse: Jeanette Thorup

Illustrationer: Mathilde Thorup

Foto: TVED Foto